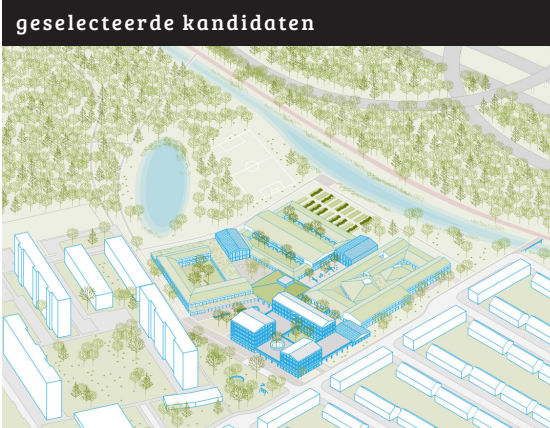


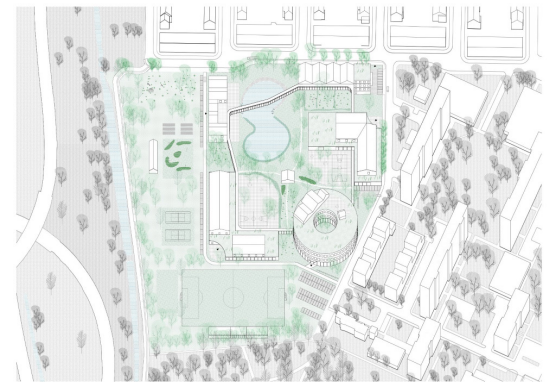
Zorgcampus Sint-Jozef

Dossiernr **201819**
 Bouwheer **DVC Sint-Jozef / CKSA i.s.m. AG VESPA**
 Locatie **Leo Baekelandstraat 10**
 2030 Antwerpen
 Procedure **wedstrijdpool**
 Publicatiedatum **nvt**
 Selectiedatum **nvt**
 Juridatum **23 november 2018**
 Gunningdatum **6 december 2018**

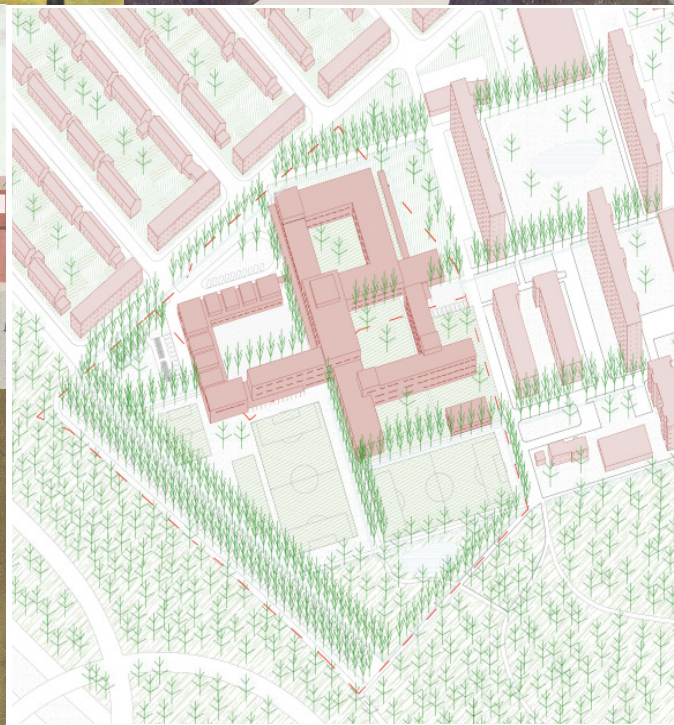
AG VESPA coördineert de aanstelling van de architect van een nieuwe zorgcampus in Ekeren, in de wijk Roze-maai. De nieuwbouw is een gezamenlijk project van het DVC Sint-Jozef en het CKSKA (Centraal Katholiek Schoolbestuur van Antwerpen). Het Dienst Verlening Centrum Sint-Jozef verhuist hiermee van de site aan het station Luchtbal naar deze nieuwe plek in Ekeren. De campus zal bestaan uit een multifunctionele zorginstelling voor personen met een beperking, een school voor Buitengewoon Basis Onderwijs (BUBAO) 'Het Sas' voor 158 kinderen en een school voor Buitengewoon Secundair Onderwijs (BUSO) 'De Tjalk', voor 130 kinderen. Complementair aan het programma van DVC Sint-Jozef/CKSA, wil de stad een sportieve stedelijke invulling aan de site geven. Door de reeds aanwezige sportinfrastructuur deels te (her-)integreren, te optimaliseren en aan te vullen, wil de stad inzetten op een open, groene sportcluster die dienst kan doen voor de bredere omgeving. Er zal gezocht worden naar wisselwerking tussen de maatschappelijk-educatieve programma's en de recreatieve functies.



Areal architecten



Dierendonckblancke architecten



Bovenbouw architectuur

laureaat

Het ontwerp van Bovenbouw speelt sterk in op een verwerking tussen landschap en architectuur. De inplanting van de nieuwe gebouwen volgt het orthogonale systeem van de modernistische wijk aan de oostzijde. Dreefstructuren die aansluiten op de assen uit de omgeving vormen nieuwe landschapskamers. Een compacte bebouwing van modulaire volumes die geschaard zijn rond een aantal binnenhoven structureert het ensemble. Dankzij een parkeerdreef naast de A12 met vier parallelle bomenrijen wordt het geluid van de snelweg gedempt en zorgt bovendien voor een aangenaam geluidsklimaat in de beschermde binnenhoven. De scholen hebben hun adres aan de Leo Baekelandstraat,

waarbij de hoofdtoegang bereikbaar is via een overdekt publiek plein. Het verblijf heeft haar adres aan de Herman Vosstraat, aansluitend op de woonwijk. De circulatie rond de hoven speelt met zichtlijnen, wisselende karakters (intiem vs. open) en informele doorsteken. Op de circulatieknopen bevinden zich atria die een perspectief bieden naar de aangrenzende functies. De voetbalvelden zijn gesitueerd in de groene landschapskamers en de visvijver krijgt een nieuwe plek. Het structurerende principe van assen en binnenhoven zorgt voor flexibiliteit in het ontwerp en maakt de site toekomstbestendig.

Deze projectfiche werd samengesteld door Team Stadsbouwmeester. Voor meer info: stadsbouwmeester@stad.antwerpen.be

